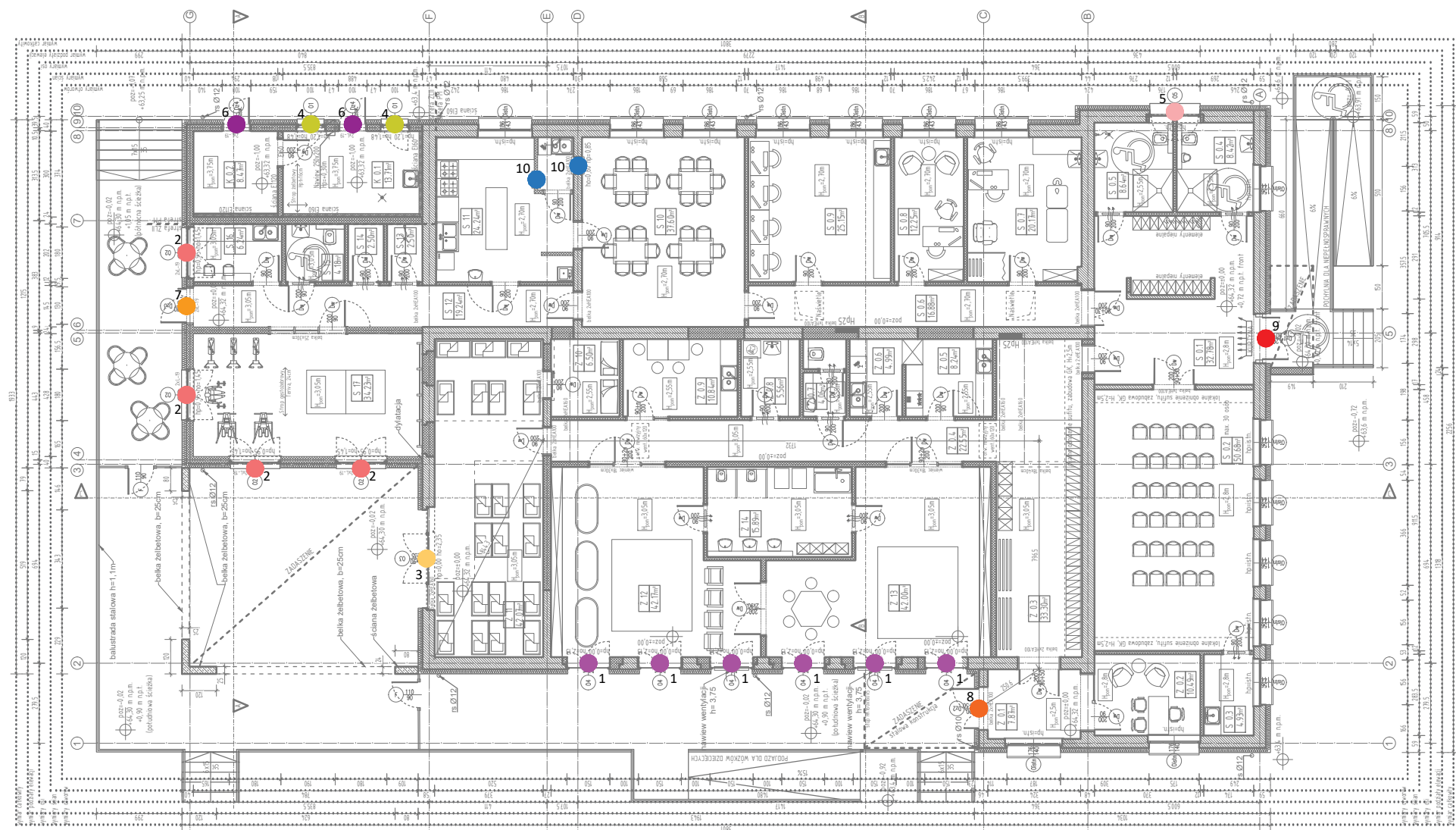


l.p.		1	2	3	4	5	6	7	8	9	9	
widok												
symbol												
wymiary otworu okiennego	szerokość	S	150	180	360	100	180	100	130	150	174	66
	wysokość	H	210	143	237	143	143	245	242	212	242	128
wymiary skrzydła	szerokość	S	90	2x90	2x92	94	2x88	90	90+30	90+50	90+60	60
	wysokość	H	200	135	235	135	135	200+40	235	200	235	120
skrzydło drzwiowe	wymiary	SxH	90x200	-	-	-	-	-	90x200	90x200	90x235	60x60
skrzydło okienne	wymiary	SxH	50x200	-	-	-	-	-	30x200	50x200	60x235	60x60
łączna ilość sztuk			6	4	1	2	1	1	1	2	1	2
grubość muru												
próg												
materiał stolarki			PCV	PCV	PCV	PCV	PCV	PCV	PVC	PVC	PVC	PVC
współczynnik przenikania ciepła			U=0,9W/m2K	U=0,9W/m2K	U=0,9W/m2K	U=0,9W/m2K	U=0,9W/m2K	U=1,5W/m2K	U=1,3W/m2K	U=1,3W/m2K	U=1,3W/m2K	-
uwagi			- Stolarka okienna PVC z szybami ze szkła bezpiecznego - szkło bezpieczne 6ESG/16/44,2 (szyba zewnętrzna hartowana, wewnętrzna laminowana, szkło niskoemisyjne). Kolor ramy biały Parapety wewnętrzne konglomerat 2cm. Parapety zewnętrzne - z blachy tytan cynk.	- Stolarka okienna PVC z szybami ze szkła bezpiecznego - szkło bezpieczne 6ESG/16/44,2 (szyba zewnętrzna hartowana, wewnętrzna laminowana, szkło niskoemisyjne). Kolor ramy biały Parapety wewnętrzne konglomerat 2cm. Parapety zewnętrzne - z blachy tytan cynk.	- Stolarka okienna PVC z szybami ze szkła bezpiecznego - szkło bezpieczne 6ESG/16/44,2 (szyba zewnętrzna hartowana, wewnętrzna laminowana, szkło niskoemisyjne). Kolor ramy biały Parapety wewnętrzne konglomerat 2cm. Parapety zewnętrzne - z blachy tytan cynk.	- Stolarka okienna PVC, z szerokim słupkiem międzyokienneym, Kolor ramy biały Parapety wewnętrzne konglomerat 2cm. Parapety zewnętrzne - z blachy tytan cynk.	- Stolarka okienna PVC, z szerokim słupkiem międzyokienneym, Kolor ramy biały Parapety wewnętrzne konglomerat 2cm. Parapety zewnętrzne - z blachy tytan cynk.	- drzwi z naswietlaniem bocznym - kolor ramy biały - akcesoria w kolorze srebrnym/ inox. - szklenie szybami ze szkła bezpiecznego - szkło bezpieczne 6ESG/16/44,2 (szyba zewnętrzna hartowana, wewnętrzna laminowana, szkło niskoemisyjne).	- drzwi z naswietlaniem bocznym - kolor ramy biały - akcesoria w kolorze srebrnym/ inox. - szklenie szybami ze szkła bezpiecznego - szkło bezpieczne 6ESG/16/44,2 (szyba zewnętrzna hartowana, wewnętrzna laminowana, szkło niskoemisyjne).	- drzwi z naswietlaniem bocznym - kolor ramy biały - akcesoria w kolorze srebrnym/ inox. - szklenie szybami ze szkła bezpiecznego - szkło bezpieczne 6ESG/16/44,2 (szyba zewnętrzna hartowana, wewnętrzna laminowana, szkło niskoemisyjne).	- okienko podawcze, przesuwne, pionowo, szkło bezpieczne	



UWAGA!  
WSPÓŁCZYNNIK PRZENIKANIA CIEPŁA DLA STOLARKI OKIENNEJ I DRZWIOWEJ ZEWNĘTRZNEJ ZGODNIE Z OPISEM DO PROJEKTU BUDOWLANEGO I/LUB STWIORB.

UWAGA:  
W STREFIE ŻŁOBKA STOSOWAĆ NAŚWIETLA I OKNA BEZPIECZNE.

STOLARKĘ ZEWNĘTRZNĄ OKIENNĄ I DRZWIOWĄ NALEŻY ZAMAWIAĆ DOPIERO PO WYKONANIU STANU SUROWEGO I SPRAWDZENIU OSTATECZNYCH WIELKOŚCI OTWORÓW.

GRUBOŚCI ŚCIAN W PROJEKCIE I NINIEJSZYM ZESTAWIENIU PODANO W STANIE SUROWYM, NIETYNKOWANYM.

## SPSTRUKTURA

### KONSTRUKCJE BUDOWLANE

50-633 Wrocław, ul. Przechylna 48/1 / e-mail: [biuro@spstruktura.pl](mailto:biuro@spstruktura.pl) / tel 608 661 499 / 71 316 39 57

PRAWA AUTORSKIE ZASTRZEŻONE PRAWA AUTORSKIE ZASTRZEŻONE

TEMAT  
Projekt budowlany zmian do projektu "Przebudowa sali wiejskiej na Dom Dziennego Pobytu Senior+" na projekt "Rozbudowa z przebudową sali wiejskiej w Błotnicy na Dom Dziennego Pobytu Senior+ i żłobek Maluch+"

INWESTOR <b>GMINA PRZEMĘT</b> ul. Jagiellońska 8, 64-234 Przemęt	ADRES INWESTYCJI dz. nr 63/6 o. Błotnica gm. Przemęt
--	--

ARCHITEKTURA PROJEKTANT  
mgr inż. arch. Agata Peciak  
upr. 18/DSOKK/2018

BRANŻA ARCH-KON STADIUM PROJEKT BUDOWLANY ZMIAN

PLANSZA ZESTAWIENIE STOLARKI - DRZWI ZE W I OKNA

DATA MARZEC 2019 NR RYS.

SKALA 1:100 0m 1m 2m 5m **ZS2**